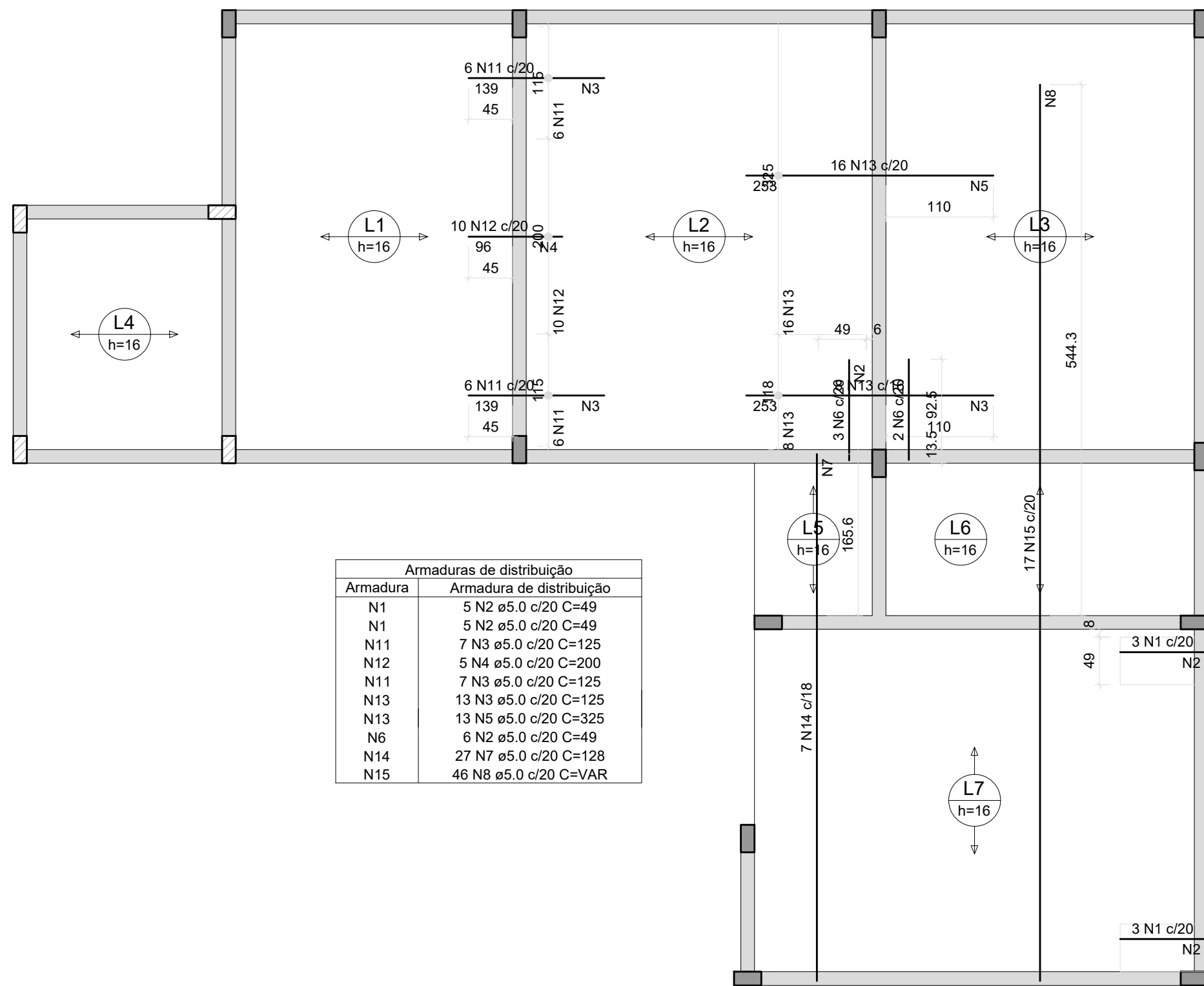
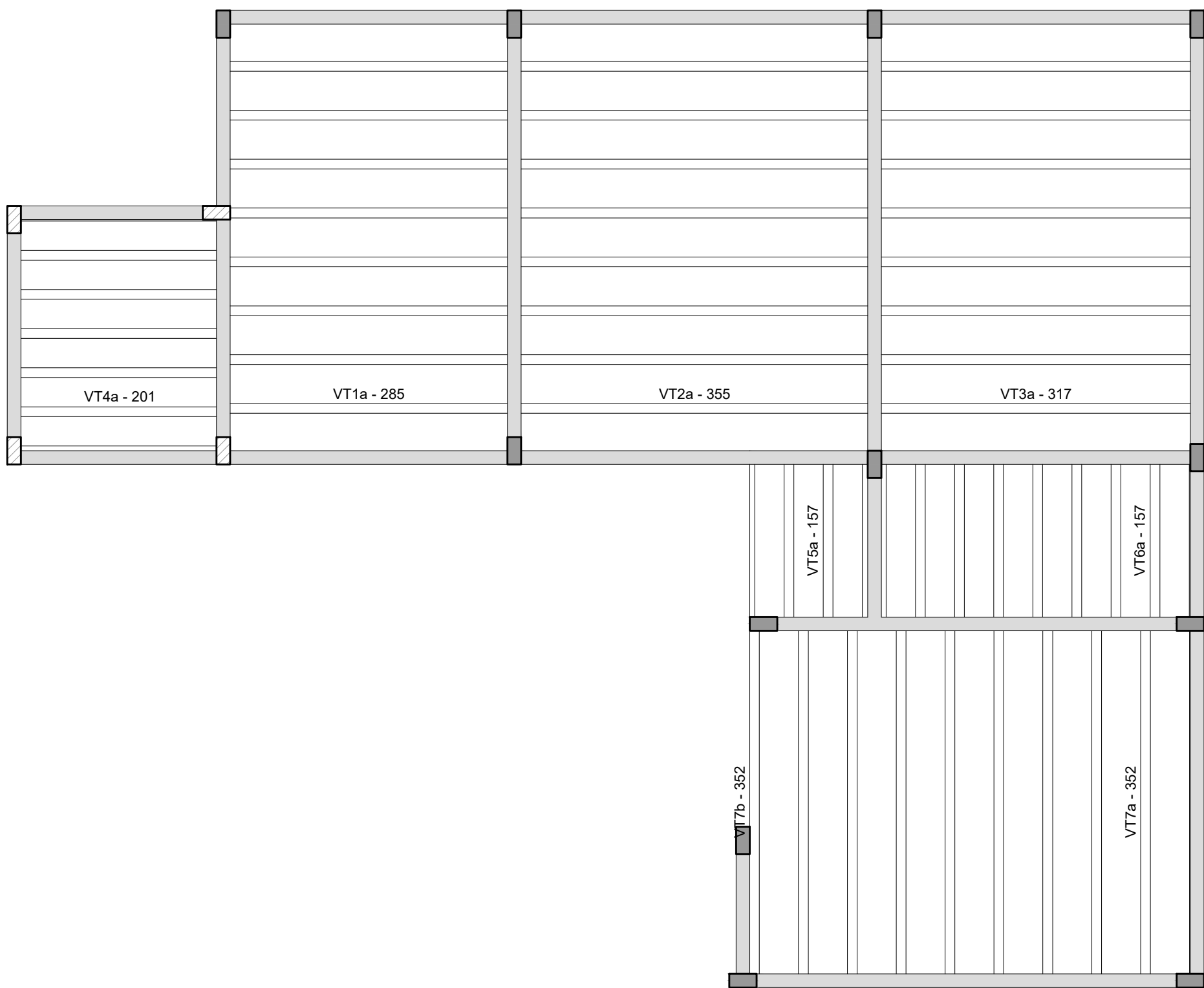


ARMAÇÃO POSITIVA DAS LAJES DO PAVIMENTO COBERTURA

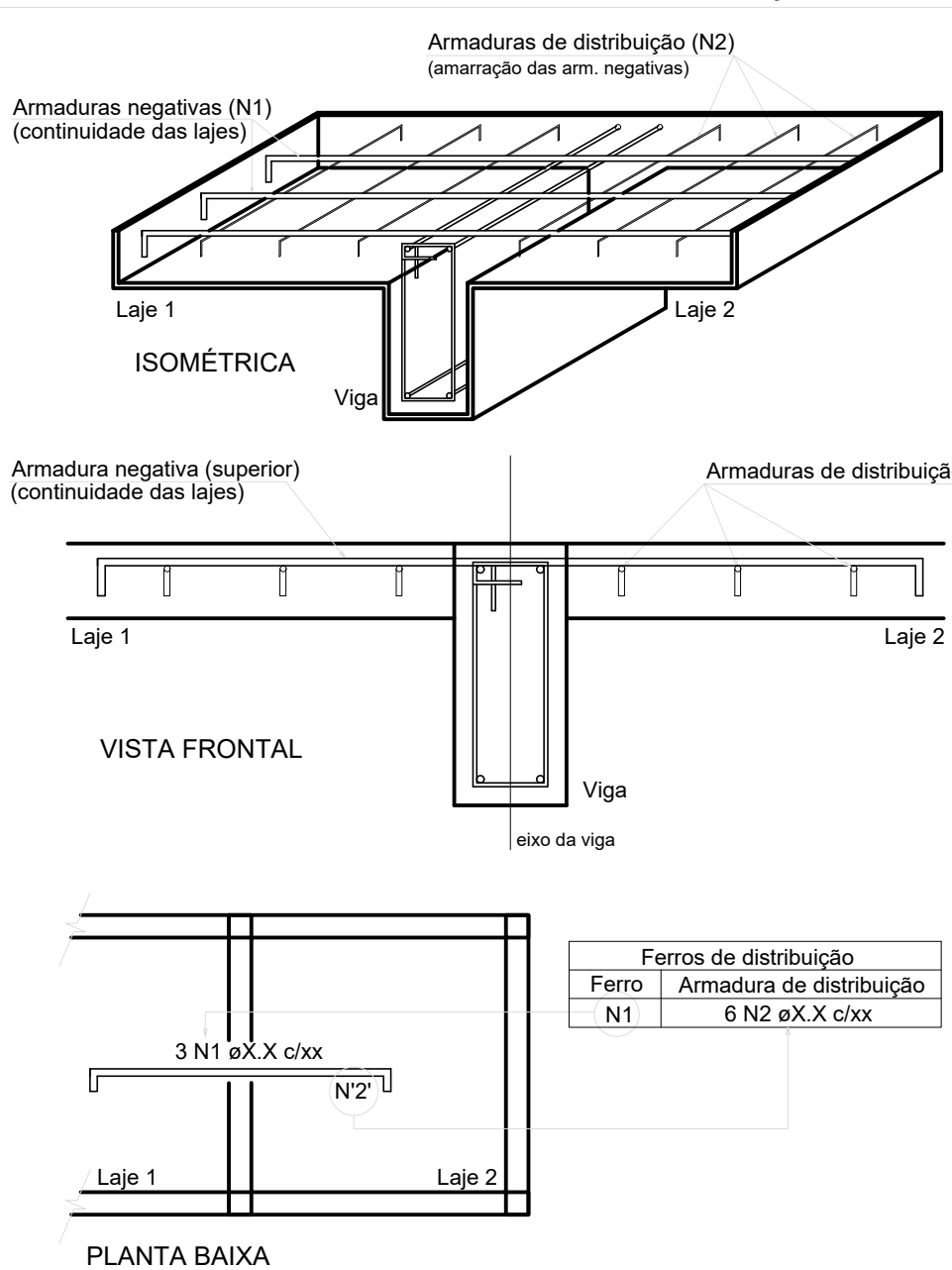


ARMAÇÃO NEGATIVA DAS LAJES DO PAVIMENTO COBERTURA



PLANTA DE VIGOTAS PRÉ-MOLDADAS

DETALHE DA ARMADURA SUPERIOR DE CONTINUIDADE DA LAJE E MONTAGEM DA ARMADURA DE DISTRIBUIÇÃO



NOTA: A ARMADURA DE DISTRIBUIÇÃO DAS CONTINUIDADES DEVE SER ININTERRUPTA E COM TRASPASSE (CASO HAJA EMENDAS).

RELAÇÃO DO AÇO

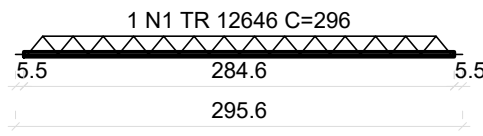
AÇO	N	DIAM (mm)	QUANT	C.UNIT (cm)	C.TOTAL (cm)
CA60	1	5.0	6	87	522
	2	5.0	16	49	784
	3	5.0	27	125	3375
	4	5.0	5	200	1000
	5	5.0	13	325	4225
	6	5.0	5	103	515
	7	5.0	27	128	3456
	8	5.0	46	VAR	VAR
	9	5.0	14	459	6426
	10	5.0	2	179	358
CA50	11	6.3	12	139	1668
	12	6.3	10	96	960
	13	6.3	24	253	6072
	14	6.3	7	540	3780
	15	6.3	17	VAR	VAR
	16	6.3	8	499	3992
	17	6.3	24	459	11016
	18	6.3	2	282	564
	19	8.0	3	473	1419

RESUMO DO AÇO

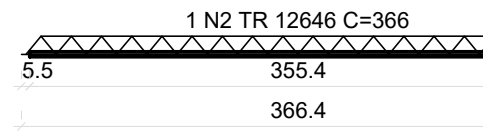
AÇO	DIAM (mm)	C.TOTAL (m)	PESO + 10% (kg)
CA50	6.3	436.8	117.6
CA60	8.0	14.2	6.2
PESO TOTAL (kg)		358.4	60.8
CA50	123.7		
CA60	60.8		

Volume de concreto (C-25) = 4.81 m³
Área de forma = 0.00 m²

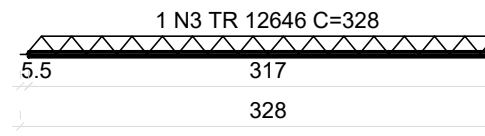
VT1a (8 unidades)
(L1)
ESC 1:50



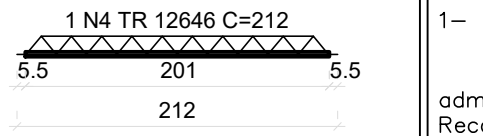
VT2a (8 unidades)
(L2)
ESC 1:50



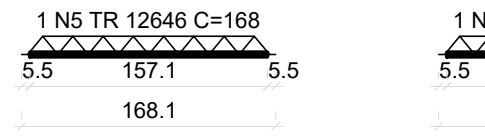
VT3a (8 unidades)
(L3)
ESC 1:50



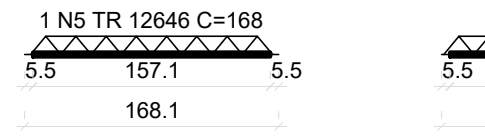
VT4a (4 unidades)
(L4)
ESC 1:50



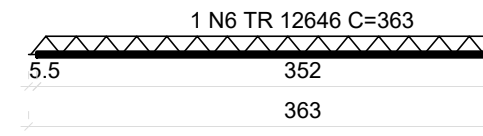
VT5a (2 unidades)
(L5)
ESC 1:50



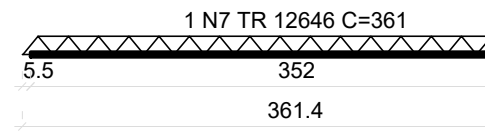
VT6a (6 unidades)
(L6)
ESC 1:50



VT7a (8 unidades)
(L7)
ESC 1:50



VT7b (1 unidades)
(L7)
ESC 1:50



RELAÇÃO DO AÇO

AÇO	N	DIAM (mm)	QUANT	C.UNIT (cm)	C.TOTAL (cm)
CA60	1	TR 12646	8	296	2368
	2	TR 12646	8	366	2928
	3	TR 12646	8	328	2624
	4	TR 12646	4	212	848
	5	TR 12646	8	168	1344
	6	TR 12646	8	363	2904
	7	TR 12646	1	361	361

RESUMO DO AÇO

AÇO	DIAM (mm)	C.TOTAL (m)	PESO + 10% (kg)
CA60	TR 12646	133.8	149.6
PESO TOTAL (kg)			149.6
CA60			149.6


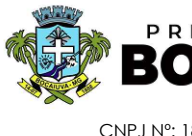
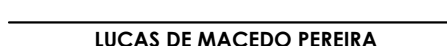

Volume de concreto (C-25) = 0.00 m³
Área de forma = 0.00 m²

1- Condições de Solo
Não foi apresentado, pré-projeto, a sondagem geotécnica no terreno objeto deste projeto. Para fins de dimensionamento preliminar e definição de fundações, foi adotada tensão admissível do solo igual a 2,00 kgf/cm². Recomenda-se, obrigatoriamente, a realização de ensaio de sondagem do solo antes da execução das fundações, a fim de: Verificar o tipo de solo predominante e o nível do lençol freático; Determinar a tensão admissível real do terreno;

Qualquer divergência significativa entre os parâmetros obtidos e os considerados neste projeto deverá ser comunicada ao projetista estrutural para revisão e adequação do dimensionamento.

2- Execução das Fundações
A execução das fundações deverá seguir rigorosamente as orientações da NBR 6122. A profundidade mínima de assentamento das sapatas deverá garantir o apoio em solo firme e isento de material orgânico ou instável. Caso seja identificada presença de solos moles, lençol freático elevado ou recalques diferenciais, deverão ser adotadas medidas corretivas mediante nova análise técnica.

3- Execução da Estrutura Metálica
Todas as dimensões estão em milímetros, exceto quando indicado em contrário. Os recortes de canto reto são de 10 x 10 mm e os raios não indicados são de 10 mm. As soldas devem ser executadas com eletrodo E70XX, exceto quando especificado de forma diferente. Os parafusos são de material A325N, exceto quando anotado, e as porcas são de material A194 2H, exceto quando indicado em contrário.

CONTRATADA:	CONTRATANTE:		
 CIDADES INTELIGENTES SERVIÇOS CNPJ Nº: 43.101.003/0001-24 AVENIDA MESTRA FRINHA, Nº 726 - 1º ANDAR, CIDADE SANTA MARIA MONTES CLAROS/MG - CEP: 39401-074	 PREFEITURA DE BOCAIUVA SERVIÇOS CNPJ Nº: 18.803.072/0001-32 RUA MARIANO DE QUEIROGA, Nº 141 - CENTRO BOCAIUVA/MG - CEP: 39390-000		
RESPONSÁVEL TÉCNICO:	RESPONSÁVEL LEGAL:		
 LUCAS DE MACEDO PEREIRA CREA: 197.837/D - MG	 PREFEITO MUNICIPAL DE BOCAIUVA		
REFORMA E AMPLIAÇÃO CENTRO DE NUTRIÇÃO E DIETÉTICA- SND HOSPITAL MUNICIPAL DR GIL ALVES			
DESCRIÇÃO: DETALHAMENTO EXECUTIVO DAS LAJES DE MATERIAIS			
ENDEREÇO DA OBRA: PRAÇA ZICO CALDEIRA, CENTRO			
MUNICÍPIO: BOCAIUVA/MG	DATA INICIAL: 03 DE MARÇO DE 2026		
FASE DO PROJETO: INICIAL	ART/RRT:	DATA DA REV.:	
REFERÊNCIA DO PROJETO: BOC-0049	ESCALA: INDICADAS	Nº REVISÃO: 00	07/08